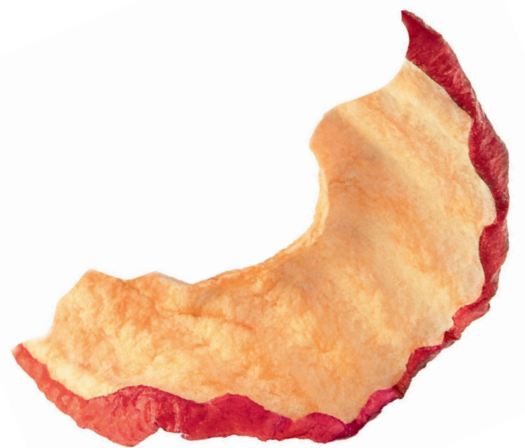


## Bio Apfelchips riffle cut EU

*Organic Apple Crisps riffle cut EU*



Getrocknete Apfelscheiben gewellt mit Schale, 7-8 mm Schnitt (frisch)

*Dried apple slices riffle cut with skin, 7-8 mm cut (fresh)*

hier geht's weiter

continue here



## Bio Apfelchips Organic Apple Crisps

Hellgelbe bis hellbraune Chips mit roter und / oder grüner Schale  
Light yellow to light brown apple crisps with red and / or green skin



**Zutaten:** Bio Äpfel (100 %)  
**Ursprung Rohstoff:** EU (DE, AT, IT, PL, HU,...)  
**Mindesthaltbarkeit:** 24 Monate  
**Restlaufzeit:** 12 Monate  
**Lagerbedingungen:** In der Originalverpackung kühl und trocken lagern bei Temperaturen von 0 °C–25 °C und max. 55 % Feuchte, vor direkter Sonneneinstrahlung schützen.  
**Nettogewicht:** 10 kg pro Karton  
**Verpackung:** 6 Kartons à 10 kg pro Lage | 15 Kartons à 10 kg pro Palette

**Ingredients:** Organic apples (100 %)  
**Origin of raw material:** EU (DE, AT, IT, PL, HU,...)  
**Shelf life:** 24 months  
**Remaining shelf life after delivery:** 12 months  
**Storage recommendations:** Store in a cool and dry place in the original packaging at temperatures of 0 °C–25 °C and max. 55 % humidity, away from direct sunlight.  
**Net weight:** 15 kg per carton  
**Packaging:** 6 cartons with 10 kg per lay | 15 Cartons with 10 kg per pallet

- ✓ DiätVo Babygrade
- ✓ Laktosefrei lactose free
- ✓ Glutenfrei gluten free
- ✓ ursprungsrein getrocknet Pure origin dried
- ✓ Vegan vegan
- ✓ frei von Zusatzstoffen free of additives
- ✓ frei von Farbstoffen free of dyes
- ✓ frei von künstlichen Aromen free of artificial flavors
- ✓ allergenfrei lt. 1169/2011 allergen-free according to 1169/2011

### Durchschnittliche Nährwertangaben je 100 g\* Nutritional Information Value per 100 g\*

Energie kJ/kcal / Energy kJ/kcal	1519/359
Fett in g / Total fat in g	0,7
Davon gesättigte Fettsäuren in g / Saturated fat in g	0,082
Kohlenhydrate in g / Total carbohydrates in g	77
Davon Zucker in g / As sugars in g	69
Ballaststoffe in g / Fibre in g	14
Eiweiß in g / Protein in g	1,4
Salz in g / Sodium in g	0,03

\*Naturprodukte unterliegen natürlichen Schwankungen  
\*Natural products are subject to natural fluctuations

### Zertifikate/ certificates:

